

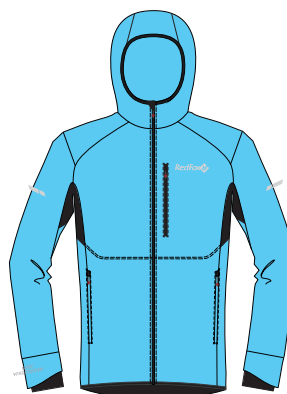
# TRAIL RUNNING

В основу серии **TRAIL RUNNING** легли опыт и рекомендации профессиональных спортсменов. Одежда и экипировка серии прошли многократные проверки на прочность на приключенческих гонках. В серию **TRAIL RUNNING** входят изделия из лёгких, но прочных материалов с высокой паропроницаемостью и ветро- и влагозащитными свойствами.

**TRAIL RUNNING** series is based on experience and recommendations of professional sportsmen. Garment and equipment of this series went through multiple adventure racings. **TRAIL RUNNING** series includes products made of light and durable fabrics with high level of moisture permeability, wind and waterproofness. These goods provide comfort and full freedom of motion during exercises.

## ОГЛАВЛЕНИЕ | CONTENTS

КУРТКА МУЖСКАЯ/JACKET MEN'S	
<b>Multi</b>	<b>33</b>
КУРТКА ЖЕНСКАЯ/JACKET WOMEN'S	
<b>Multi</b>	<b>33</b>
БРЮКИ/PANTS	
<b>Multi III</b>	<b>34</b>
БРЮКИ ЖЕНСКИЕ/PANTS WOMEN'S	
<b>Multi III</b>	<b>34</b>
КУРТКА / JACKET	
<b>Trek Super Light III</b>	<b>35</b>
БРЮКИ ЖЕНСКИЕ/PANTS WOMEN'S	
<b>Fitness III</b>	<b>35</b>
ФУТБОЛКА С ДЛИННЫМ РУКАВОМ МУЖСКАЯ / LONG SLEEVE SHIRT MEN'S	
<b>Workout</b>	<b>36</b>
ФУТБОЛКА С ДЛИННЫМ РУКАВОМ ЖЕНСКАЯ / LONG SLEEVE SHIRT WOMEN'S	
<b>Workout</b>	<b>36</b>
БРЮКИ МУЖСКИЕ / PANTS MEN'S	
<b>Multi Light IV NEW</b>	<b>37</b>
БРЮКИ ЖЕНСКИЕ / PANTS WOMEN'S	
<b>Multi Light IV NEW</b>	<b>37</b>
ФУТБОЛКА МУЖСКАЯ / T-SHIRT MEN'S	
<b>Gym NEW</b>	<b>38</b>
ФУТБОЛКА ЖЕНСКАЯ / T-SHIRT WOMEN'S	
<b>Gym NEW</b>	<b>38</b>



6300  
ривьера  
riviera

КУРТКА МУЖСКАЯ/JACKET MEN'S

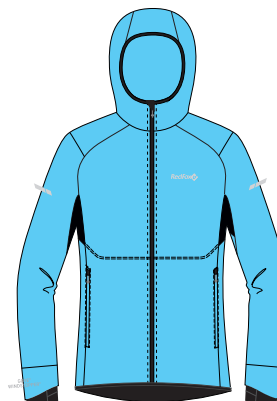
## Multi



**ОСНОВНОЕ НАЗНАЧЕНИЕ:** Бег, скайраннинг, мультиспортивные тренировки, трейлраннинг  
**PRIMARY USE:** Running, skyrunning, multisport trainings, trail running  
**ПОСАДКА/FIT:** ATHLETIC FIT  
**МАТЕРИАЛ ОСНОВЫ/SHELL:** WINDSTOPPER® Softshell, 100% Polyester, 158g/sqm, 3L lamination  
**ОТДЕЛКА/TRIMMING:** 87% Polyester, 13% Elastane, 260g/sqm  
**РАЗМЕРНЫЙ РЯД/SIZES:** S-XL

- материал WINDSTOPPER® Softshell;
- облегающий капюшон с эластичной обработкой края;
- ветрозащитная подпланка
- бесшовная ластовица из материала с высокой паропроницаемостью;
- защита подбородка от замка молнии;
- нагрудный и боковые карманы на молниях;
- эластичные внутренние манжеты с отверстиями для больших пальцев;
- эластичная обработка низа изделия;
- светоотражающие элементы

- WINDSTOPPER® Softshell;
- form-fitting hood with elastic trim;
- storm flap behind main zipper;
- seamless underarm gore;
- chin guard;
- zippered chest & side pockets;
- elastic cuffs with thumb holes;
- hem trimmed by elastic fabric;
- reflective details.



6300  
ривьера  
riviera

КУРТКА ЖЕНСКАЯ/JACKET WOMEN'S

## Multi



**ОСНОВНОЕ НАЗНАЧЕНИЕ:** Бег, скайраннинг, мультиспортивные тренировки, трейлраннинг  
**PRIMARY USE:** Running, skyrunning, multisport trainings, trail running  
**ПОСАДКА/FIT:** ATHLETIC FIT  
**МАТЕРИАЛ ОСНОВЫ/SHELL:** WINDSTOPPER® Softshell, 100% Polyester, 158g/sqm, 3L lamination  
**ОТДЕЛКА/TRIMMING:** 87% Polyester, 13% Elastane, 260g/sqm  
**РАЗМЕРНЫЙ РЯД/SIZES:** XS-L

- материал WINDSTOPPER® Softshell;
- облегающий капюшон с эластичной обработкой края;
- ветрозащитная подпланка;
- бесшовная ластовица из материала с высокой паропроницаемостью;
- защита подбородка от замка молнии;
- боковые карманы на молниях;
- эластичные внутренние манжеты с отверстиями для больших пальцев;
- эластичная обработка низа изделия;
- светоотражающие элементы.

- WINDSTOPPER® Softshell;
- form-fitting hood with elastic trim;
- storm flap behind main zipper;
- seamless underarm gore;
- chin guard;
- side zippered pockets;
- elastic cuffs with thumb holes;
- hem trimmed by elastic fabric;
- reflective details.



1000  
чёрный  
black

БРЮКИ/PANTS

## Multi III



**ОСНОВНОЕ НАЗНАЧЕНИЕ:** бег, скайраннинг, трейлраннинг, беговые лыжи  
**PRIMARY USE:** running, skyrunning, trail running, cross-country skiing  
**ПОСАДКА/FIT:** ATHLETIC FIT  
**МАТЕРИАЛ 1/SHELL 1:** Dry Factor® Softshell, 100% Polyester, Knit, 172g/sqm, WR, W/P 5000mm, breathability 15000 g/sqm 24 hrs  
**МАТЕРИАЛ ОТДЕЛКИ / TRIMMING:** 87% Polyester, 13% Elastane, 230g/sqm  
**РАЗМЕРНЫЙ РЯД/SIZES:** S-XL

- материал Dry Factor® Softshell
- гибридная конструкция
- швы, выполненные на плоскошовном оборудовании
- анатомическая конструкция, обеспечивающая поддержку мышц
- эластичный пояс с регулировкой
- карман на молнии в области поясицы
- молнии по низу брюк
- светоотражающие элементы

- материал Dry Factor® Softshell
- hybrid construction
- flat-locked seams
- muscular supporting anatomic cut
- adjustable elastic waistband
- zippered back pocket
- lower leg zippers
- reflective details



1000  
чёрный  
black

БРЮКИ ЖЕНСКИЕ/PANTS WOMEN'S

## Multi III



**ОСНОВНОЕ НАЗНАЧЕНИЕ:** бег, скайраннинг, трейлраннинг, беговые лыжи  
**PRIMARY USE:** running, skyrunning, trail running, cross-country skiing  
**ПОСАДКА/FIT:** ATHLETIC FIT  
**МАТЕРИАЛ 1/SHELL 1:** Dry Factor® Softshell, 100% Polyester, Knit, 172g/sqm, WR, W/P 5000mm, breathability 15000 g/sqm 24 hrs  
**МАТЕРИАЛ ОТДЕЛКИ / TRIMMING:** 87% Polyester, 13% Elastane, 230g/sqm  
**РАЗМЕРНЫЙ РЯД/SIZES:** XS-L

- материал Dry Factor® Softshell
- гибридная конструкция
- швы, выполненные на плоскошовном оборудовании
- анатомическая конструкция, обеспечивающая поддержку мышц
- эластичный пояс с регулировкой
- карман на молнии в области поясицы
- молнии по низу брюк
- светоотражающие элементы

- материал Dry Factor® Softshell
- hybrid construction
- flat-locked seams
- muscular supporting anatomic cut
- adjustable elastic waistband
- zippered back pocket
- lower leg zippers
- reflective details



КУРТКА / JACKET

## Trek Super Light III

1200  
темно-красный  
dark red

8900  
шторм  
storm blue

ОСНОВНОЕ НАЗНАЧЕНИЕ / PRIMARY USE: Бег, скайраннинг, трейлраннинг, велоспорт / running, skyrun-ning, trailrunning, cycling

ПОСАДКА / FIT: ATHLETIC FIT

МАТЕРИАЛ ОСНОВЫ / SHELL: 100% Nylon, 20D, 42g/sqm, watertight breathable coating, W/P 600mm, breathability 3000g/sqm/24hrs, DWR

ДЛИНА ПО СПИНКЕ / BACK LENGTH: 73

ВЕС / WEIGHT: 107 (50/M)

РАЗМЕРНЫЙ РЯД / SIZES: 42/XS-56/XL

- влагозащитный наружный материал с водоотталкивающей обработкой DWR
- проклеенные швы
- ветрозащитная подпланка
- защита подбородка от замка молнии
- эластичная окантовка капюшона, рукавов и низа изделия
- удлинённая спинка
- анатомическая конструкция рукавов
- петли для больших пальцев
- светоотражающие детали
- куртка упаковывается в нагрудный карман

- waterproof DWR treated shell
- taped seams
- storm inner flap
- chin guard
- elastic trimmed hood, cuffs and hem
- long back hem
- articulated sleeves
- thumb loops
- reflective details
- jacket stows in chest pocket



БРЮКИ ЖЕНСКИЕ/PANTS WOMEN'S

## Fitness III

1000  
чёрный  
black

6900  
нептун  
neptune

ОСНОВНОЕ НАЗНАЧЕНИЕ: Бег, велоспорт, скайраннинг, трейлраннинг

PRIMARY USE: Running, cycling, skyrunning, trail running

ПОСАДКА/FIT: SLIM FIT

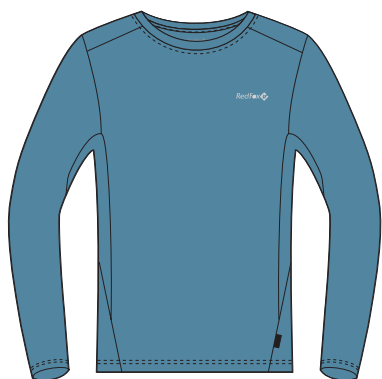
МАТЕРИАЛ/SHELL: 75% Polyester, 25% Elastane, 225g/sqm

ВЕС, Г/WEIGHT, G: 188 (S)

РАЗМЕРНЫЙ РЯД/SIZES: XS-L

- быстро сохнущий, паропроницаемый материал
- швы выполнены на плоскошовном оборудовании
- широкий эластичный пояс

- quick-drying, highly breathable fabric
- flat-locked seams
- wide elastic waistband



ФУТБОЛКА С ДЛИННЫМ РУКАВОМ МУЖСКАЯ / LONG SLEEVE SHIRT MEN'S

## Workout



ОСНОВНОЕ НАЗНАЧЕНИЕ: бег, велоспорт, туризм / running, cycling, travelling

PRIMARY USE:

ПОСАДКА/FIT: ATHLETIC FIT

МАТЕРИАЛ ОСНОВЫ / SHELL: 100% Polyester, 135g/sqm

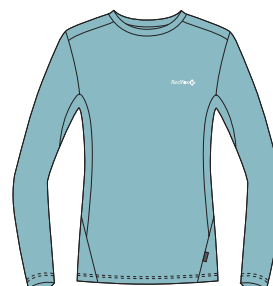
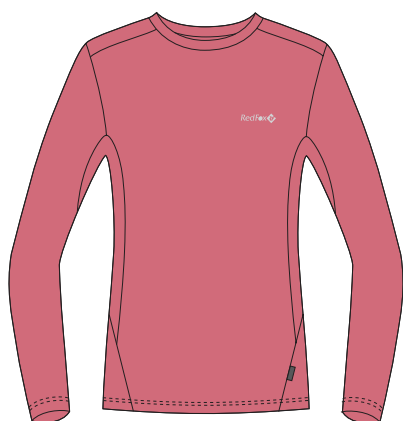
РАЗМЕРНЫЙ РЯД / SIZES: S-XXL

1100  
бордовый  
wine red

9700  
деним  
denim

- влагоотводящий быстросохнущий материал с высокой паропроницаемостью и антибактериальной обработкой
- швы, выполненные на плоскошовном оборудовании
- прямой силуэт
- круглый вырез горловины

- wicking fast-drying, highly breathable fabric with antibacterial treatmentsilver treated odor resistant fabric
- flat-locked seams
- straight silhouette
- round neck



ФУТБОЛКА С ДЛИННЫМ РУКАВОМ ЖЕНСКАЯ / LONG SLEEVE SHIRT WOMEN'S

## Workout



ОСНОВНОЕ НАЗНАЧЕНИЕ: бег, велоспорт, туризм / running, cycling, travelling

PRIMARY USE:

ПОСАДКА/FIT: ATHLETIC FIT

МАТЕРИАЛ ОСНОВЫ / SHELL: 100% Polyester, 135g/sqm

РАЗМЕРНЫЙ РЯД / SIZES: XS-XL

1700  
кораллово-розовый  
coral pin

7500  
бледно-голубой  
powder blue

- влагоотводящий быстросохнущий материал с высокой паропроницаемостью и антибактериальной обработкой
- швы, выполненные на плоскошовном оборудовании
- прямой силуэт
- круглый вырез горловины

- wicking fast-drying, highly breathable fabric with antibacterial treatmentsilver treated odor resistant fabric
- flat-locked seams
- straight silhouette
- round neck



1000  
чёрный  
black

БРЮКИ МУЖСКИЕ / PANTS MEN'S

### Multi Light IV NEW

ОСНОВНОЕ НАЗНАЧЕНИЕ: бег, скайраннинг, трейлраннинг

PRIMARY USE: running, skyrunning, trail running

ПОСАДКА / FIT: SLIM FIT

МАТЕРИАЛ ОСНОВЫ / SHELL: 87% Polyester, 13% Elastane, 230g/m<sup>2</sup>

МАТЕРИАЛ ОТДЕЛКИ / TRIMMING: 80% Nylon, 20% Elastane, 150g/sqm

ВЕС / WEIGHT: 210 (48/M)

РАЗМЕРНЫЙ РЯД / SIZES: 46/S - 56/XL

- швы, выполненные на плоскошовном оборудовании
- анатомическая конструкция, обеспечивающая поддержку мышц
- эластичный пояс с регулировкой
- карман на молнии в области поясицы
- боковые карманы из эластичной сетки
- вентиляционные вставки в области подколенных ямок
- молнии по низу брюк
- светоотражающие элементы

- flat-locked seams
- muscular supporting anatomic cut
- adjustable elastic waistband
- zippered back pocket
- side pockets of elastic mesh
- knee vent mesh inserts
- lower leg zippers
- reflective details



1000  
чёрный  
black

БРЮКИ ЖЕНСКИЕ / PANTS WOMEN'S

### Multi Light IV NEW

ОСНОВНОЕ НАЗНАЧЕНИЕ: Бег, скайраннинг, трейлраннинг

PRIMARY USE: Running, skyrunning, trail running

ПОСАДКА / FIT: SLIM FIT

МАТЕРИАЛ ОСНОВЫ / SHELL: 87% Polyester, 13% Elastane, 230g/sqm

МАТЕРИАЛ ОТДЕЛКИ / TRIMMING: 80% Nylon, 20% Elastane, 150g/sqm

ВЕС / WEIGHT

РАЗМЕРНЫЙ РЯД / SIZES: 42/XS - 50/L

- швы, выполненные на плоскошовном оборудовании
- анатомическая конструкция, обеспечивающая поддержку мышц
- эластичный пояс с регулировкой
- карман на молнии в области поясицы
- боковые карманы из эластичной сетки
- вентиляционные вставки в области подколенных ямок
- молнии по низу брюк
- светоотражающие элементы

- flat-locked seams
- muscular supporting anatomic cut
- adjustable elastic waistband
- zippered back pocket
- side pockets of elastic mesh
- knee vent mesh inserts
- lower leg zippers
- reflective details



ФУТБОЛКА МУЖСКАЯ / T-SHIRT MEN'S

## Gym NEW

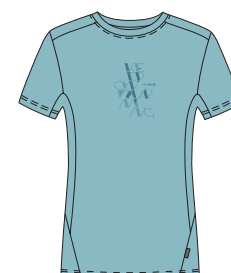
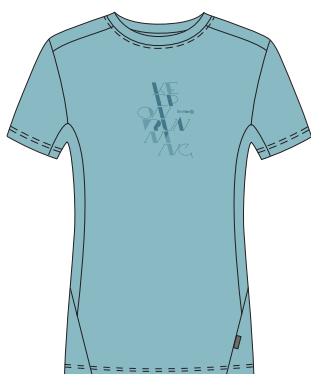


ОСНОВНОЕ НАЗНАЧЕНИЕ: бег, велоспорт, туризм  
 PRIMARY USE: running, cycling, travelling  
 ПОСАДКА/FIT: ATHLETIC FIT  
 МАТЕРИАЛ/SHELL: 100% Polyester, 135g/sqm  
 РАЗМЕРНЫЙ РЯД/SIZES: S-XXL

1100  
бордовый  
wine red

9700  
деним  
denim

- влагоотводящий быстросохнущий материал с высокой паропроницаемостью и антибактериальной обработкой
- швы, выполненные на плоскошовном оборудовании
- прямой силуэт
- круглый вырез горловины
- wicking fast-drying, highly breathable fabric with antibacterial treatment
- flat-locked seams
- straight silhouette
- round neck



ФУТБОЛКА ЖЕНСКАЯ / T-SHIRT WOMEN'S

## Gym NEW



ОСНОВНОЕ НАЗНАЧЕНИЕ: бег, велоспорт, туризм  
 PRIMARY USE: running, cycling, travelling  
 ПОСАДКА/FIT: ATHLETIC FIT  
 МАТЕРИАЛ/SHELL: 100% Polyester, 135g/sqm  
 РАЗМЕРНЫЙ РЯД/SIZES: XS-XL

1700  
кораллово-розовый  
coral pin

7500  
бледно-голубой  
powder blue

- влагоотводящий быстросохнущий материал с высокой паропроницаемостью и антибактериальной обработкой
- швы, выполненные на плоскошовном оборудовании
- прямой силуэт
- круглый вырез горловины
- wicking fast-drying, highly breathable fabric with antibacterial treatment
- flat-locked seams
- straight silhouette
- round neck